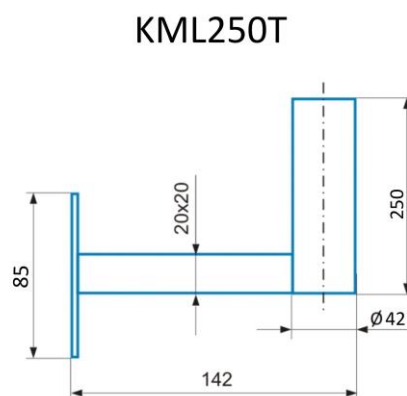
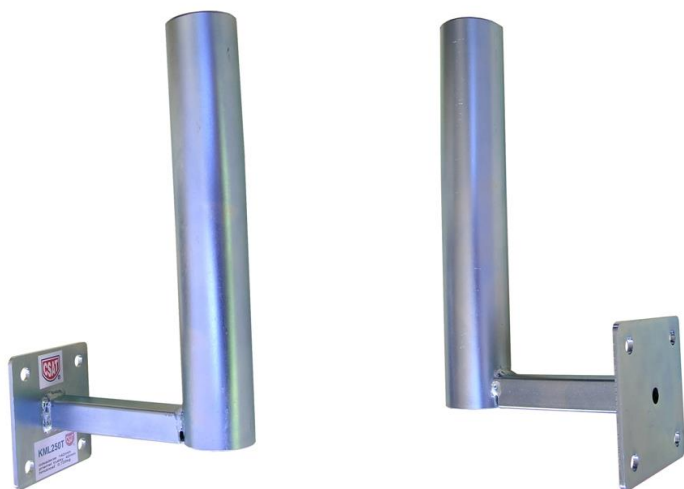


KML250T



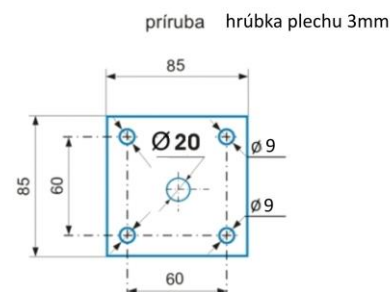
konzola pre všeobecné použitie

pomocou úchytovej VBZ3 alebo dvojice žralokov 2Z3 (2Z3-52) je možné konzolu inštalovať na stožiar (trubku) s priemerom od 27 do 52mm (v cene KML250T nie je zahrnuté príslušenstvo pre inštaláciu na trubku alebo stožiar), v kombinácii s **STR105P** je možné KML250T nainštalovať na trubku alebo stožiar s priemerom od **42 do 300mm**.



technické parametre KML250T

odsadenie OD (mm)	142
priemer trubky (mm)	42
dĺžka trubky (mm)	250
otvory pre uchytenie (mm)	4x Ø9
rozmery príruby (mm)	85 x 85x 3
hmotnosť (kg)	0,725
povrchová úprava	galvanický zinok



Za príplatok je možné objednať KML250T s povrchovou úpravou žiarový zinok (MAZ), označenie v názve KML250T MAZ , pre úpravu MAZ sa poskytuje záruka 5 rokov.



príruby KML250T + 2xVBZ3



dvojica 2Z3-52



VBZ3